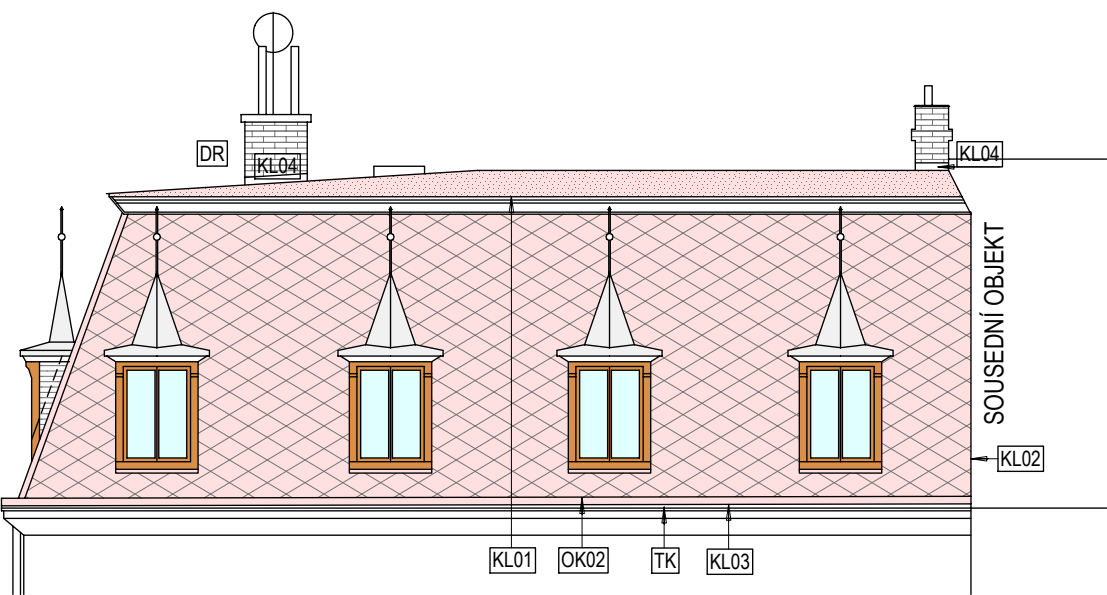
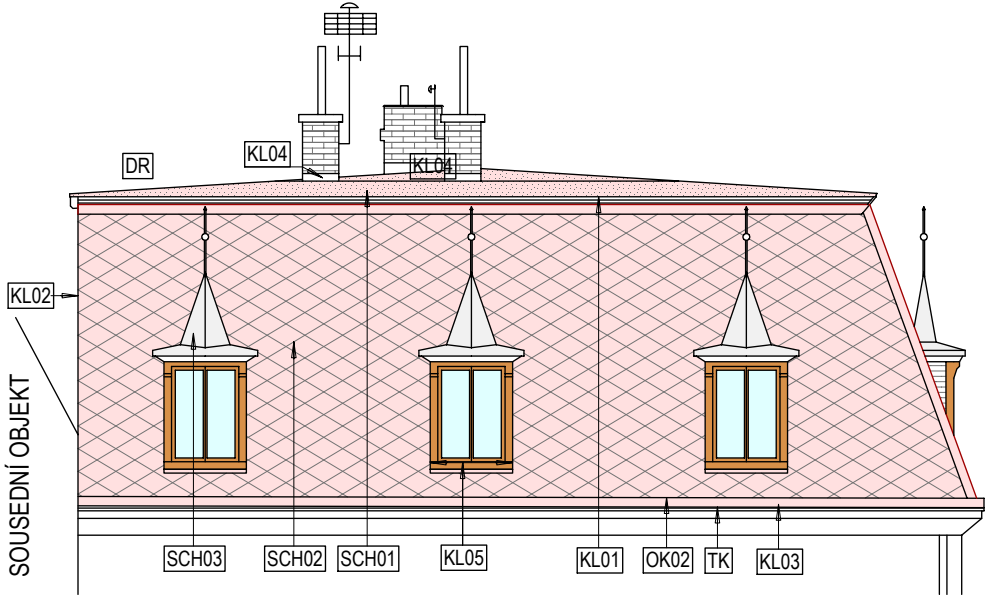


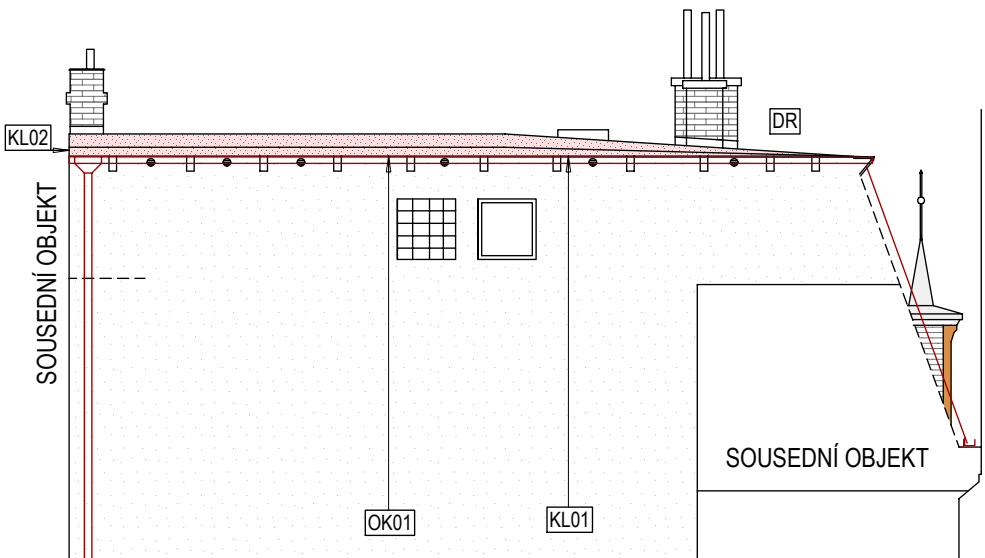
POHLED JIŽNÍ - JEŘÁBKOVO NÁMĚSTÍ



POHLED ZÁPADNÍ - NÁMĚSTÍ OSVOBOZENÍ



POHLED SEVERNÍ - DVŮR



POZNÁMKY DLE POŽADAVKU NPÚ

- 1) Požadovaná střešní krytina z vláknocementových šablon bude kladena na koso v kolmo stoupajících řadách, klempířské prvky v ploše střechy budou použity v barevnosti střešní krytiny.
- 2) Při opravě vikýřů zůstanou zachován stávající způsob zastřešení v podobě stanové stříšky, včetně obnovení stávajících zdobných prvků zastřešení (makovička, hrotnice). Barevnost klempířských prvků zastřešení vikýřů doporučujeme stejně tak jako barevnost mansardové římsy sjednotit s barevností střešní krytiny.
- 3) Fasádní barva k nátěru korunní římsy bude použita paropropustná na minerální bázi (vápenná, silikátová). Konkrétní barevnost požadujeme upřesnit na základě výběru barevnosti ze vzorníku a následně ověřit na vzorku provedeného na fasádě a odsouhlaseného orgány státní památkové péče.

LEGENDA OSTATNÍ KONSTRUKCE

- KL01 OKAPNÍ PLECH RŠ 200 - ODSÍN ČERVENÁ
DÉLKY 34 M
- KL02 ZÁVĚTRNNÁ LIŠTA RŠ 250 - ODSÍN ČERVENÁ
DÉLKY 20 M
- KL03 OPLECHOVÁNÍ STÁVAJÍCÍ ŘÍMSY POD ŽLABEM VIZ. DETAIL A
RŠ450 mm (RŠ BUDE UPŘESNĚNO NA STAVBĚ PO ODKRYTÍ)
- KL04 OPLECHOVÁNÍ KOMÍNA RŠ400 DÉLKY 6,7m
- SCH01 NOVÁ KRYTINA - ASFALTOVÉ PÁSY
CELKEM 125 m2
- SCH02 NOVÁ STŘEŠNÍ KRYTINA - VLÁKNOCEMENTOVÁ
ČESKÁ ŠABLONA - ODSÍN ČERVENÁ - 100m2
- SCH03 STÁVAJÍCÍ STŘEŠNÍ PLÁŠŤ - DEMONTÁŽ A LIKVIDACE NA SKLÁDCE
PLECHOVÁ KRYTINA - VIKÝŘE
- SCH03 STÁVAJÍCÍ STŘEŠNÍ PLÁŠŤ - DEMONTÁŽ A LIKVIDACE NA SKLÁDCE
PLECHOVÁ KRYTINA - VIKÝŘE
- OK01 ŽLAB S HÁKY POOKAPNÍ 125 mm S KOTLÍKEM
DÉLKY 11 M
- OK02 ŽLAB HRANATÝ 100/135mm DÉLKY 26 M
- TK V RÁMCI REKONSTRUKCE DOPORUČUJI ŽLABY DO ULICE DOPLNIT
O TOPNÝ KABEL S REGULAČNÍ JEDNOTKOU S NAPOJENÍM NA
SPOLEČNÉ PROSTORY Z DŮVODU ELIMINACE NÁMRAZY A
OHROŽENÍ PROCHÁZEJÍCÍCH OSOB.
NENÍ PŘEDMĚTEM TÉTO PD BUDE ŘEŠENO SAMOSTATNĚ!
- KL03 OPLECHOVÁNÍ STÁVAJÍCÍ ŘÍMSY POD ŽLABEM VIZ. DETAIL A
RŠ550 mm (RŠ BUDE UPŘESNĚNO NA STAVBĚ PO ODKRYTÍ)
CELKEM 25m
- KL05 OPLECHOVÁNÍ VIKÝŘŮ Pz PLECH - ODSÍN ČERVENÝ RŠ250
CELKEM 31M
- DR STOŽÁR TRUBKA 2M SE ZÁKLADNOU NA DLAŽDICE 1KS

| | | | |
|---|------------------|---|--|
| BÁRTA PROJEKT projekce a inženýrská činnost | | JIRÍ BÁRTA Manušice č.p. 51, 471 11 Česká Lípa tel.: +420 721 650 552 email: jirka.bartik@seznam.cz | HIP KONTROLOVAL JIRÍ BÁRTA VYPRACOVAL JIRÍ BÁRTA |
| OBJEDNATEL MĚSTO ČESKÁ LÍPA, NÁMĚSTÍ T.G.MASARYKA 1/1, 470 36 ČESKÁ LÍPA | | ČÍSLO VYTISKU | |
| NÁZEV ZAKÁZKY OPRAVA STŘEŠNÍHO PLÁŠTĚ NA OBJEKTU, JEŘÁBKOVO NÁM. 456, ČESKÁ LÍPA NA P.P.Č. 370, K.Ú. ČESKÁ LÍPA | | | |
| STAVEBNÍ OBJEKT / ČÁST ARCHITEKTONICKO - STAVEBNÍ ŘEŠENÍ | | | |
| STUPEN UDRŽOVACÍ PRÁCE V PODROBNOSTI DPS | DATUM 12/2024 | MĚRITKO 1 : 100 | ČÍSLO ZAKÁZKY 036_2024 |
| VÝKRES POHLEDY NOVÝ STAV | | | ČÍSLO VÝKRESU D.1.1.3.08 |